

Devenez un hôpital Choisir avec soin

Préparé par Choisir avec soin Québec – novembre 2023



Choisir avec soin Québec

- ✓ Branche québécoise de la campagne Choisir avec soin Canada, supportée par le Collège québécois des médecins de famille
- ✓ Recommandations fondées sur des données probantes
- ✓ Outils pour des discussions différentes entre les patients et les cliniciens

Mandat

Choisir avec soin Québec met la pertinence des soins au cœur des priorités en santé en faisant la promotion de l'utilisation judicieuse des tests et des traitements

Devenir un Hôpital « Choisir avec soin »

- Programmes gérés par Choisir avec soin Canada
- L'équipe de Choisir avec soin Québec peut vous accompagner dans le processus et vous référer à des personnes-ressources de l'équipe de Choisir avec soin Canada

Deux niveaux de reconnaissance



Conditions d'admissibilité

Niveau « Amélioration de la qualité »

5 crédits requis

Pour accumuler des crédits :

- Désignation Hôpital Transfuser avec soin (2 crédits)
- Participation à l'initiative Utilisation judicieuse des laboratoires (2 crédits)
- Lancement d'un projet autogéré d'amélioration de la qualité Choisir avec soin (1 crédit)

ET

- Efforts continus/engagement continu de votre organisation au cours des années 1 et 2 après la désignation, et tous les deux ans par la suite

Niveau « Leadership »

7 crédits requis

Pour accumuler des crédits :

- Cinq crédits peuvent provenir de la désignation « Amélioration de la qualité »
- Désignation Hôpital Transfuser avec soin (2 crédits)
- Participation à l'initiative Utilisation judicieuse des laboratoires (2 crédits)
- Lancement d'un projet autogéré d'amélioration de la qualité Choisir avec soin (1 crédit)

ET

- Mentorat d'un autre hôpital
- Priorité stratégique ou plan d'exploitation
- Efforts continus/engagement continu de votre organisation au cours des années 1 et 2 après la désignation, et tous les deux ans par la suite

Obtenir des crédits : programmes nationaux



Désignation Hôpital Transfuser avec soin

Comparez l'utilisation des globules rouges de votre hôpital par rapport aux critères de référence nationaux.



Participation à l'initiative Utilisation judicieuse des laboratoires

Échangez des données, menez des projets d'amélioration de la qualité et joignez-vous à une communauté d'apprentissage.

Transfuser avec soin

- Objectif : Réduire les transfusions inappropriées de globules rouges au Canada
- Pour y parvenir :
 - Mettre en place des interventions et des mesures à cet effet
 - Favoriser la mobilisation des hôpitaux à l'égard des initiatives d'amélioration de la qualité transfusionnelle

**Transfuser
avec soin.**

Transfuser avec soin

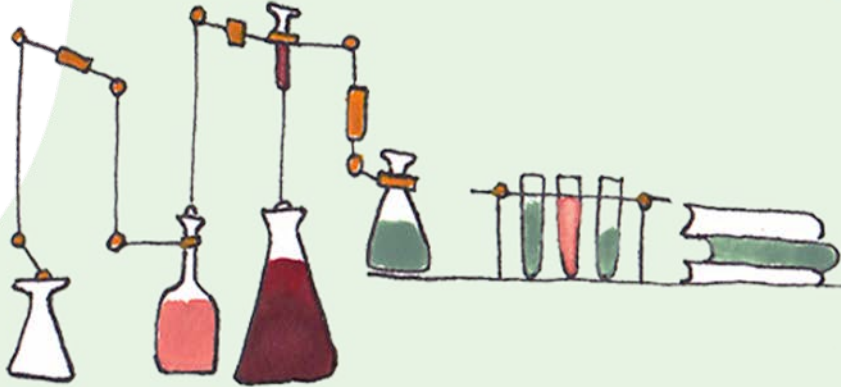
- Critères de référence :
 - Au moins **65%** des transfusions de culots globulaires sont des transfusions d'une **seule unité**
 - Au moins **80%** des transfusions de culots globulaires chez les patients hospitalisés se font avec un **taux d'hémoglobine prétransfusionnel de 80 g/L ou moins**

**Transfuser
avec soin.**

Transfuser avec soin

- Plus de 150 hôpitaux au Canada ont reçu la désignation « Transfuser avec soin » (250 inscrits au programme)
 - **7 hôpitaux au Québec!**
- Vous n'êtes pas tout à fait prêts? Inscrivez votre hôpital à un programme d'amélioration de la qualité pour réduire les transfusions inappropriées
- Pour vous inscrire et obtenir plus d'informations :
transfuseravecsoin.ca

Utilisation judicieuse des laboratoires



- Projet collaboratif qui réunit un consortium national d'hôpitaux déterminé à avoir une incidence mesurable sur la réduction du nombre d'analyses de laboratoire de faible valeur au Canada

Utilisation judicieuse des laboratoires

Mettre en œuvre le changement	Échanger des données	Apprendre avec les autres
<ul style="list-style-type: none">• Conception de plans d'amélioration de la qualité en fonction des priorités d'amélioration locales• Mise en œuvre d'une intervention et mesure du changement	<ul style="list-style-type: none">• Soumission de données agrégées sur les volumes d'analyses de laboratoire pour certaines analyses• Rapports comparatifs sur les résultats de votre hôpital par rapport à ses pairs• Création d'un système national de production de rapports sur l'utilisation appropriée des laboratoires au Canada	<ul style="list-style-type: none">• Séances d'apprentissage interactives• Outils et occasions d'accompagnement professionnel et de mentorat• Réseautage avec des cliniciens, des experts de laboratoire, des chercheurs et des administrateurs partageant les mêmes idées

Utilisation judiciaire des laboratoires

- Joignez-vous à plus de 124 hôpitaux participants!
 - 6 au Québec!
- Les candidatures sont maintenant ouvertes pour un démarrage en janvier 2024
- Pour vous inscrire et obtenir plus d'informations:
[choisiravecsoin.org/hôpitaux/utilisation-judiciaire-des-laboratoires](https://choisiravecsoin.org/hopitaux/utilisation-judiciaire-des-laboratoires)

Obtenir des crédits : projet autogéré d'amélioration de la qualité (1 crédit par projet)



Projets autogérés d'amélioration de la qualité Choisir avec soin

Les projets autogérés d'amélioration de la qualité et les trousse à outils doivent être fondés sur une recommandation ou un ensemble de recommandations Choisir avec soin comparables.

- Pour vous assurer que votre projet autogéré d'amélioration de la qualité est admissible, veuillez consulter Choisir avec soin avant de soumettre votre demande.
- Les projets de laboratoire ne peuvent pas compter comme des projets autogérés d'amélioration de la qualité. Les hôpitaux qui s'intéressent aux projets de laboratoire devraient d'abord participer à l'initiative Utilisation judicieuse des laboratoires.

Présentation de vos projets d'amélioration de la qualité

1

But

Décrire les objectifs du projet selon l'approche SMART.

2

Sommaire du projet

Nom du projet, description, interventions, plan de soutien et services touchés; les éléments doivent être suffisamment détaillés.

3

Portée du projet

La portée du projet doit être globale.

4

Résumé des résultats

Bref aperçu de vos conclusions.

5

Données et pièces justificatives

Il est préférable de présenter les données transmises sous forme de graphiques de contrôle statistique du processus (CSP) comptant de 10 à 12 points de données avant l'intervention et de 10 à 12 points après l'intervention (soit de 20 à 24 points de données au total). Les graphiques de séquences sont également acceptables.

Des références à des articles et publications évalués par des pairs portant sur votre projet peuvent également être incluses.

Où retrouver ces informations?

choisiravecsoin.org/hopitaux/cwc-hopital/

